

Références

Code article	Modèle de poignée	Type de télémanipulateur			N° de plan
		Modèle	Ø pignons coniques	Nombre de boutons	
17570	PPM97	MT 200	Ø 20	6	3007-18-00
21662	PPM97	MT 200	Ø 19,05	6	3007-18-00
32918	PPM97	MT 120	Ø 20	4	3012-24-01-00
20043	PPM97	MA 11	Ø 19,05	2	5400-06-00
20868	PPM97-HT	MA 11	Ø 19,05	2	5400-06-80
22735	PPM97	MA 30	Ø 19,05	0	5440-08-00
S520883	PPM97-HT	-	Ø 19,05	3	5400-06-80
6007014857	PPM18	MT 200	Ø 20	6	3007-18-200
6007014856	PPM18	MT120	Ø 20	4	3007-18-200



Getinge La Calhène
 1 rue du Comté de Donegal
 F-41102 Vendôme cedex, France
 Tél : +33 (0) 254 734 747
 marketing-contact.glc@getinge.com
 www.lacalhene.com

LaCalhene est un équipementier spécialisé dans les matériels de protection de l'homme en milieu hostile, d'un produit contre le milieu ambiant, de l'environnement contre des produits dangereux. Ses clients se répartissent pour moitié dans le monde nucléaire et pour moitié dans le monde pharmaceutique.

Dans le secteur nucléaire son activité est déclinée en 4 familles de produits : les bras télémanipulateurs, les systèmes de transfert (famille des DPTE® et applications standard et spéciales), les ports de gants pour Boîtes à gants, les conteneurs blindés de transfert/transport. LaCalhene adresse 5 segments de marchés : la fabrication du fuel, le recyclage du combustible usé, la radiopharmacie, les laboratoires / universités / unités de recherche, le démantèlement / décommissionnement / assainissement.

Utilisant cette longue expérience dans le secteur du nucléaire Getinge La Calhène a développé un ensemble de solutions et d'équipements pour l'industrie pharmaceutique, notamment l'isotechnie et les systèmes de transfert stérile (DPTE® et DPTE-BetaBag®).

LaCalhene est un membre actif de :



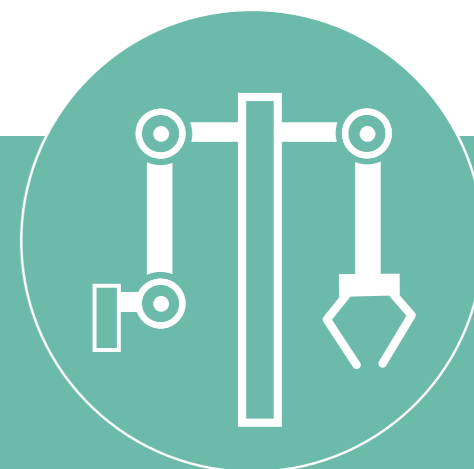
Getinge La Calhène - PPM97 - FR - FP 420 - 002 - Jan 2021 - © photos : Getinge La Calhène - Création www.thinkadcom.com Document non contractuel - Getinge La Calhène se réserve le droit d'apporter des modifications aux produits décrits dans ce document sans préavis.

LACALHENE



La gamme PPM97

Poignée de télémanipulateur



Une poignée ambidextre, pour équiper toute la gamme de télémanipulateurs LaCalhene

La poignée PPM97 a été développée par LaCalhene pour équiper d'une poignée ambidextre, ergonomique et robuste, toute sa gamme de télémanipulateurs. La poignée PPM97 se décline en plusieurs versions, avec ou sans commande électrique, suivant le type de télémanipulateur.

Conception et caractéristiques :

La poignée PPM97 est destinée aux télémanipulateurs allant de 2daN de capacité à 20daN. Elle est adaptable aux genouillères ayant des pignons coniques de Ø20 ou Ø19,05.

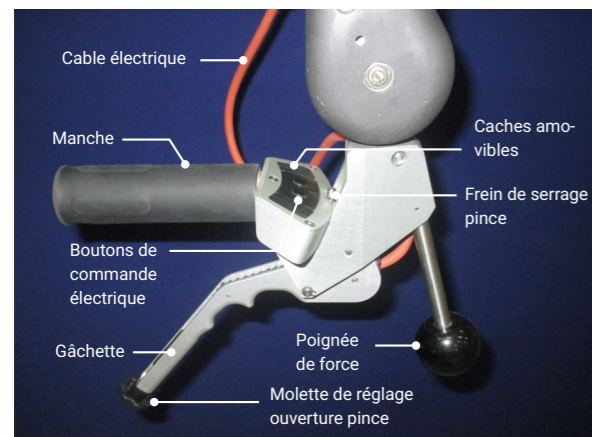
La PPM97 est équipée d'une poignée de force pour faciliter la manipulation d'objet lourd ou pour gagner en précision lors des manipulations fines. Le manche et la gâchette de la poignée sont longs pour permettre un serrage pince énergique à moindre effort pour l'opérateur. Pour augmenter le confort de l'opérateur, l'écartement de la gâchette est réglable ainsi que

la position des boutons de commande électrique. La PPM97 peut être réglée pour main droite ou pour main gauche ou ambidextre.

Conditions de service

- Température d'utilisation: 0° à 40°C.
- La poignée est conçue pour résister à un couple de serrage de 21N.m, ce qui correspond à 35daN de serrage pince avec un télémanipulateur équipé d'une pince PMC97.
- Pour une utilisation dans d'autres conditions, nous consulter.

La poignée PPM97 composition



Poignée PPM97-HT pour MA 11-80



Poignée PPM97-HT pour MA 30

Réglage pour poignée ambidextre, droite ou gauche (application MT 200)



Poignée gauche



Poignée ambidextre

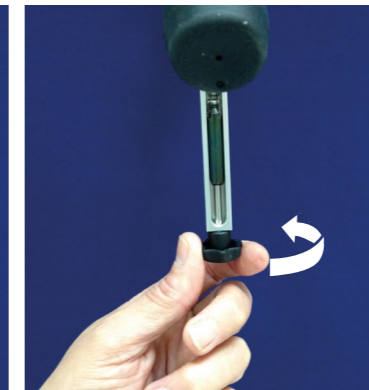


Poignée droite

Réglage de l'ouverture sur pince

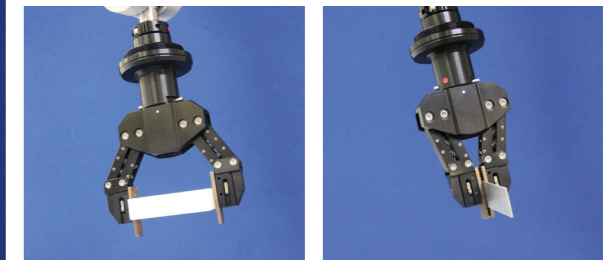


Sens horaire = ouverture pince



Sens anti-horaire = fermeture pince

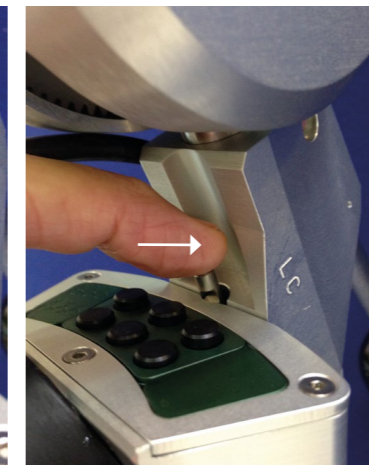
En vue d'adapter la force de serrage à la taille de l'objet, le serrage de la pince est réglable depuis la poignée par une molette.



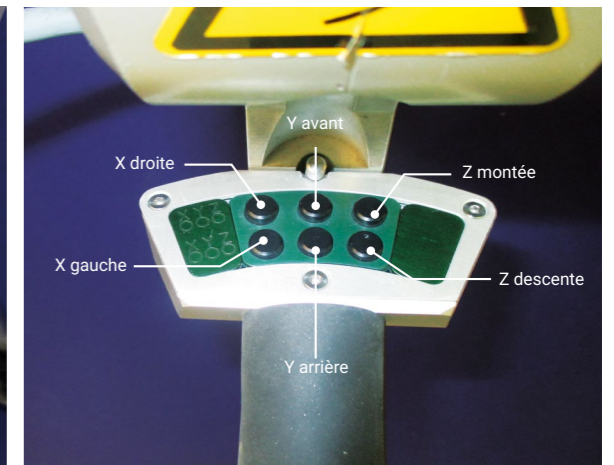
Utilisation du frein de serrage pince



Frein désactivé



Frein activé



Bouton de commande des mouvements électriques pour télémanipulateur MT 200

Réglage de la prise en main



Ouverture standard de la poignée



Réglage de l'ouverture de la poignée



Ouverture limitée de la poignée

- Selon le type de travail à réaliser, et/ou pour plus de confort, l'opérateur peut limiter l'ouverture de la poignée par l'adjonction d'une vis CHC M4 longueur 5.
- L'ajout de cette vis limite légèrement l'ouverture de la poignée ; par exemple sur un télémanipulateur MT 200 équipé d'une pince PMC 97, l'ouverture maximum de la pince passe de 90 mm à environ 75 mm.