

LaCalhene est un équipementier spécialisé dans les matériels de protection de l'homme en milieu hostile, d'un produit contre le milieu ambiant, de l'environnement contre des produits dangereux. Ses clients se répartissent pour moitié dans le monde nucléaire et pour moitié dans le monde pharmaceutique.

Dans le secteur nucléaire son activité est déclinée en 4 familles de produits : les bras télémanipulateurs, les systèmes de transfert (famille des DPTE® et applications standard et spéciales), les ports de gants pour boîtes à gants, les conteneurs blindés de transfert/transport. LaCalhene adresse 5 segments de marchés : la fabrication du fuel, le recyclage du combustible usé, la radiopharmacie, les laboratoires / universités / unités de recherche, le démantèlement / décommissionnement / assainissement.

Utilisant cette longue expérience dans le secteur du nucléaire Getinge La Calhène a développé un ensemble de solutions et d'équipements pour l'industrie pharmaceutique, notamment l'isotechnie et les systèmes de transfert stérile (DPTE® et DPTE-BetaBag®).

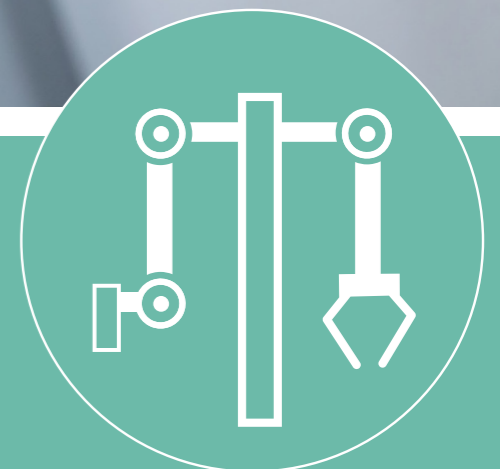
LaCalhene est un membre actif de :



Getinge La Calhène - Les Pinces de Télémanipulateurs - FR - FP 418 - 002 - Jan 2021 - © photos : Getinge La Calhène - Création www.thinkadcom.com Document non contractuel - Getinge La Calhène se réserve le droit d'apporter des modifications aux produits décrits dans ce document sans préavis.



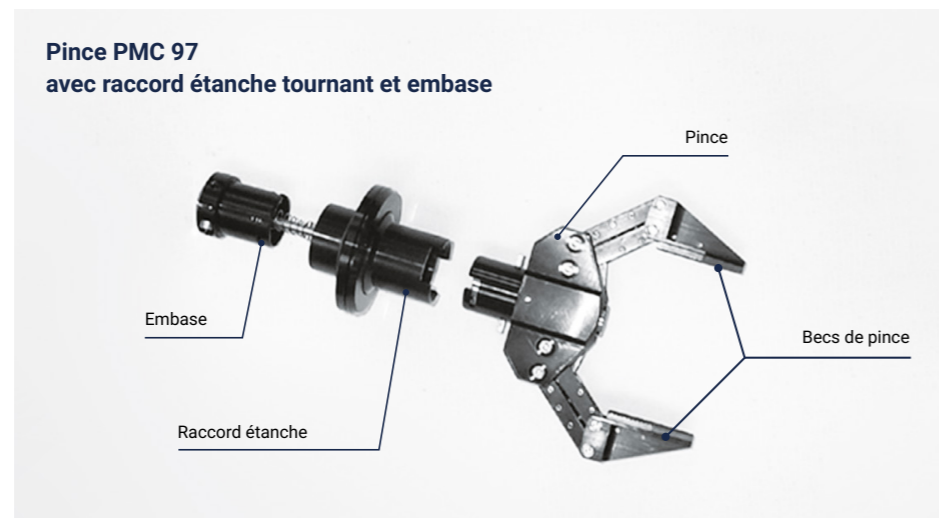
**Les Pinces
de Télémanipulateurs**
 Une collection de pinces
pour tout type de manipulation



Les pinces LaCalhene : agilité, force et précision, dans toutes les situations

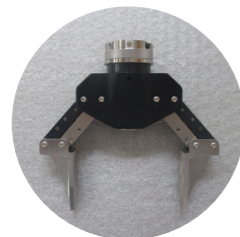
En association avec sa gamme de télémanipulateurs, LaCalhene propose une gamme de pinces adaptées à vos besoins.

Avec un choix de matière et une option de becs déconnectables, nos pinces sont prévues pour toute opération en cellule.



Gamme LaCalhene

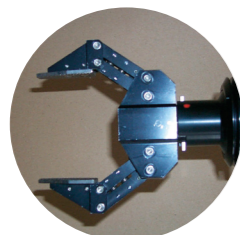
PGCL 2 : puissance et endurance



Embase disponible en \varnothing 20 ou \varnothing 19,05

- MA 11-80*
- MT 120
- MT 200
- Terman

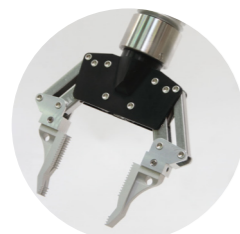
PMC 97 : force et robustesse



Embase disponible en \varnothing 20 ou \varnothing 19,05

- MA 30*
- MA 11-80
- MT 120
- MT 200
- Terman

PEM 78 : légèreté et agilité



Embase disponible en \varnothing 19,05

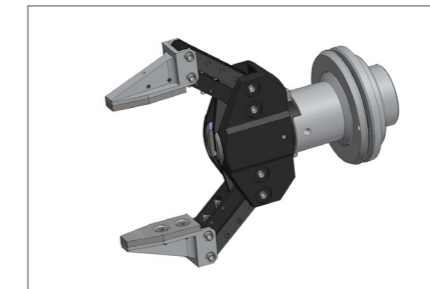
- MA 30
- MA 11-80
- MT 120**

* Pince adaptable sur ce télémanipulateur, lorsqu'une pince puissante est nécessaire.
 ** Pince adaptable sur ce télémanipulateur, lorsqu'une pince légère est nécessaire.

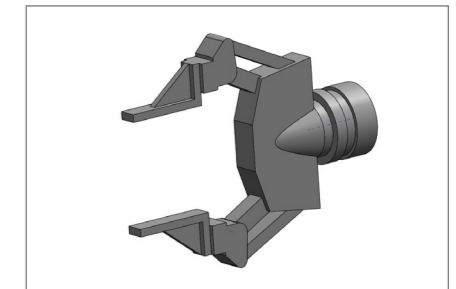
Une gamme complète pour tous types de télémanipulation



PGLC 2
• Poids 560 g



PMC 97
• Poids version inox/alu : 430 g
• Poids version titane : 600 g



PEM 78
• Poids version inox/alu : 420 g
• Poids version titane : 590 g

Type de pince	Matériau de la pince	Raccord étanche	Embase pour utilisation avec manche	Embase pour utilisation sans manche	Possibilité bec déconnectable	Matériaux des becs déconnectables (autre matériaux possible selon contraintes clients)	Station de déconnexion pour déconnecter la pince
PGLC 2	Acier Inox/Alu	Tournant***	23995C		Oui	Inox	Oui station PMC
		Non Tournant			Oui	Inox	
PMC 97	Acier Inox/Alu ou Titane	Tournant***	17162	17161C	Oui	Inox	
		Non Tournant			Oui	Inox	
PEM 78	Acier Inox/Alu ou Titane	Tournant***	22468	-	Oui	Inox	Oui station PEM
		Non Tournant			Oui	Inox	

Les becs de pinces

Une gamme de becs de pince est disponible, adaptables à la demande. Différentes matières sont possibles selon le besoin. Les becs de pinces déconnectables peuvent être changés en cellule, à l'aide de la station de déconnexion.

Rallonge de pince

Il est possible d'agrandir le champ d'action de la pince et du bras esclave. Il existe deux types de rallonge de pince :

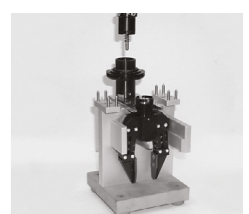
- PMC 97 : rallonge démontable, existe en plusieurs longueurs.
- PEM 78 : pince monobloc rallongé.

Station de déconnexion

Adaptée à chacune des pinces, la station de déconnexion permet de déconnecter la pince à distance. Elle permet également de changer les becs de pince (version déconnectable en cellule). Une station de déconnexion spécifique est nécessaire pour l'utilisation d'une rallonge de pince.



Pince PMC 97 becs déconnectables



Station de déconnexion pour pince PMC 97

*** Un raccord étanche tournant permet de ne pas vriller la manche lors de la rotation pince.